

# Fonds pour l'adaptation

AFB/B.1/8  
29 février 2008

---

Conseil du Fonds pour l'adaptation  
Première réunion  
Bonn, 26-28 mars 2008

Point 9 de l'ordre du jour

## BUDGETS DU SECRÉTARIAT DU FONDS POUR L'ADAPTATION

## Introduction

1. Trois documents à caractère budgétaire sont présentés au Conseil du Fonds pour l'adaptation : i) l'état récapitulatif des dépenses engagées par le Secrétariat pendant la période comprise entre le 1<sup>er</sup> janvier et le 31 mars 2008 ; ii) le projet de budget du Secrétariat et du Conseil pour la période comprise entre le 1<sup>er</sup> avril et le 30 juin 2008, soumis à l'approbation du Conseil ; iii) le projet de budget du Secrétariat et du Conseil pour la période comprise entre le 1<sup>er</sup> juillet 2008 et le 30 juin 2009.

### Dépenses du Secrétariat : 1<sup>er</sup> janvier-31 mars 2008

2. Les dépenses engagées par le Secrétariat provisoire au cours de la période considérée sont estimées à 445 855 dollars et se répartissent comme suit : i) personnel affecté à l'étude et à la préparation des documents nécessaires aux réunions du Conseil du Fonds pour l'adaptation; ii) déplacement des membres du Conseil participant à la première réunion du Conseil ; iii) déplacement des agents du Secrétariat chargés d'organiser la première réunion du Conseil. L'état récapitulatif des dépenses prévues du Secrétariat pour la période considérée figure au tableau 1.

**Tableau 1: État récapitulatif des dépenses prévues du Secrétariat provisoire du Fonds pour l'adaptation : 1<sup>er</sup> janvier-31 mars 2008**

Poste de dépense	USD
<b><u>Personnel (traitements et indemnités)</u></b>	<b>67 901</b>
10 agents du FEM, deux mois/an :	
Chef du Secrétariat	
Conseiller juridique	
Conseiller, opérations	
Conseiller, communication	
Chef de programme	
Chargé du suivi	
Chargé de l'information	
Chargé des finances et de l'administration	
Assistant, ressources humaines	
Assistant exécutif	
<b><u>Déplacements (9 000 dollars/mission)</u></b>	<b>288 000</b>
Consultants	18 000
6 agents du FEM, réunion de mars 2008	54 000
Conseil - 24 membres bénéficiaires d'un financement	216 000
<b><u>Consultants</u></b>	<b>16 000</b>
<b><u>Frais généraux de fonctionnement</u></b>	<b>13 954</b>
Bureaux, équipements et fournitures	
<b><u>Coût des prestations pendant la réunion</u></b>	<b>60 000</b>
<b>Total</b>	<b>445 855</b>

### Projet de budget du Secrétariat : 1<sup>er</sup> avril-30 juin 2008

3. Le Secrétariat présente un projet de budget qui s'établit à 703 759 dollars et couvre l'ensemble de ses activités, y compris le déplacement des membres du Conseil bénéficiaires d'un financement, pendant la période allant du 1<sup>er</sup> avril au 30 juin 2008. Le Conseil est invité à examiner et à approuver ce projet de budget, exposé au tableau 2.

**Tableau 2. Projet de budget : 1<sup>er</sup> avril-30 juin 2008**

Poste de dépense	USD
<b><u>Personnel (traitements et indemnités)</u></b>	<b>169 946</b>
10 agents du FEM deux mois/an	67 901
2 spécialistes, temps complet	84 713
1 agent de soutien, temps complet	17 333
<b><u>Déplacements (9 000 dollars/mission)</u></b>	<b>408 450</b>
10 agents du FEM, 2 mois/an, & consultants	30 450
2 spécialistes – 2 missions chacun	36 000
6 agents du FEM, 1 réunion chacun	54 000
Conseil – 1 réunion (juin 2008)	216 000
Comités - 8 membres x 1 réunion	72 000
<b><u>Consultants</u></b>	<b>16 000</b>
<b><u>Frais généraux de fonctionnement</u></b>	<b>41 863</b>
Bureaux, équipements et fournitures	
<b><u>Coûts des prestations pendant les réunions (réunion ordinaire &amp; comités)</u></b>	<b>67 500</b>
-	
<b>Total</b>	<b>\$703 759</b>

### Projet de budget du Secrétariat : 1<sup>er</sup> juillet 2008-30 juin 2009

4. Le Conseil est invité à approuver un projet de budget qui s'établit à 3 652 414 dollars et couvre l'ensemble des activités du Secrétariat, y compris le déplacement des membres du Conseil bénéficiaires d'un financement, pour la période allant du 1<sup>er</sup> juillet 2008 au 30 juin 2009. Le Conseil est prié de noter que le projet de budget prévoit une dotation de 1 441 140 dollars destinée à couvrir le traitement des agents du Secrétariat pendant deux ans et à s'assurer des services de personnels expérimentés, engagés sous contrats de deux ans à échéance simultanée. Le projet de budget pour la période considérée fait l'objet du tableau 3 et est présenté plus en détail à l'annexe 1. L'organigramme du Secrétariat figure à l'annexe 2.

**Tableau 3. Projet de budget : 1<sup>er</sup> juin 2008-30 juin 2009**

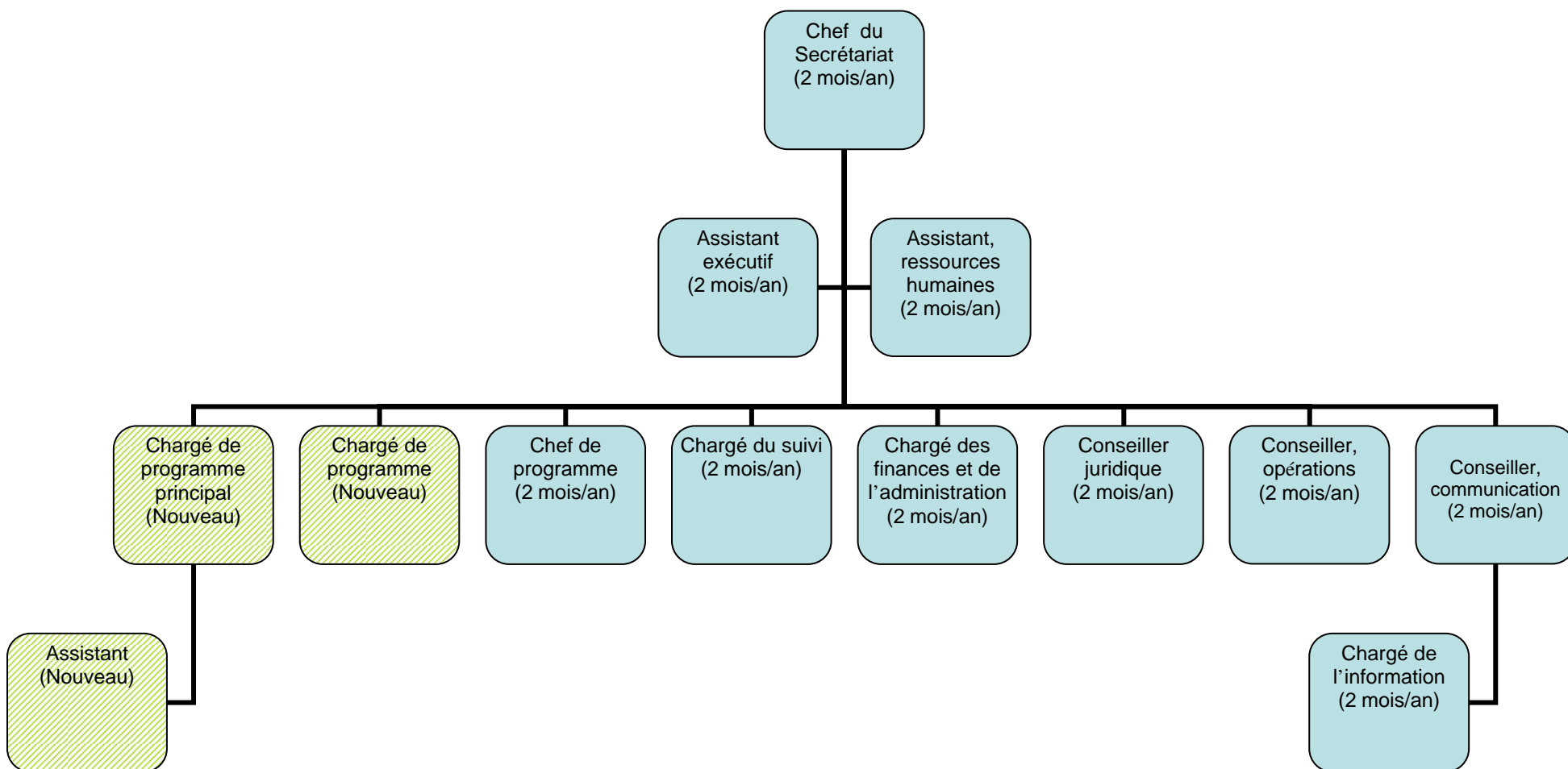
(Les dépenses de personnel s'entendent pour la période du 1<sup>er</sup> juin 2008 au 30 juin 2010.)

Poste de dépense	USD
<b><u>Personnel (traitements et indemnités)</u></b>	<b>1 441 140</b>
10 agents du FEM, 2 mois/an (24 mois)	575 798
2 spécialistes, temps complet (24 mois)	718 362
1 agent de soutien, temps complet (24 mois)	146 980
<b><u>Déplacements (9 000 dollars/mission)</u></b>	<b>958 800</b>
10 agents du FEM, 2 mois/an, & consultants	94 800
2 spécialistes – 10 missions chacun	180 000
6 agents du FEM, 2 réunions chacun	108 000
Conseil – 2 réunions (déc. 2008, printemps 2009)	432 000
Comités – 8 membres x 2 réunions	144 000
<b><u>Consultants</u></b>	<b>100 000</b>
<b><u>Frais généraux de fonctionnement</u></b>	<b>172 474</b>
Bureaux, équipements et fournitures	
<b><u>Coûts des prestations pendant les réunions (réunions ordinaires &amp; comités)</u></b>	<b>135 000</b>
-	
<b><u>Vérification des comptes et passation des marchés</u></b>	<b>845 000</b>
<b>Total</b>	<b>3 652 414</b>

Projet de budget détaillé	
1 <sup>er</sup> juillet 2008-30 juin 2009, en dollars	
(Dépenses de personnel jusqu'au 30 juin 2010)	
<b>Personnel (indemnités = 50 % des traitements)</b>	
(taux d'inflation annuel : 3 %)	
10 agents du FEM, deux mois/an :	
Chef du Secrétariat	
Conseiller juridique	
Conseiller, opérations	
Conseiller, communication	
Chef de programme	
Chargé du suivi	
Chargé de l'information	
Chargé des finances et de l'administration	
Assistant, ressources humaines	
Assistant exécutif	
<b>Sous-total 10 agents du FEM, 2 mois/an</b>	<b>575 798</b>
1 chargé de programme principal (salaire du marché : 128 730 dollars + indemnités)	409 361
1 chargé de programme (salaire du marché : 97 170 dollars + indemnités)	309 001
<b>Sous-total 2 spécialistes</b>	<b>718 362</b>
1 assistant (salaire du marché : 46 220 dollars + indemnités)	<b>146 980</b>
<b>TOTAL DÉPENSES DE PERSONNEL POUR DEUX ANS :</b>	<b>1 441 140</b>
<b>Déplacements</b>	
10 agents du FEM, deux mois/an	
Chef du Secrétariat	
Conseiller juridique	
Conseiller, opérations	
Conseiller, communication	
Chef de programme	
Chargé du suivi	
Chargé de l'information	
Chargé des finances et de l'administration	
Assistant, ressources humaines	
Assistant exécutif	
Sous-total 10 agents du FEM, 2 mois/an	49 800
Consultants (5 missions, 9 000 dollars/mission)	45 000
<b>Sous-total 10 agents du FEM, 2 mois/an, &amp; consultants</b>	<b>94 800</b>
Chargé de programme principal et chargé de programme : 10 missions chacun, 9 000 dollars/mission	<b>180 000</b>
6 agents du FEM, deux réunions chacun, 9 000 dollars/mission :	
Chef du Secrétariat	
Conseiller juridique	
Conseiller, opérations	
Conseiller, communication	
Administrateur de programme	
Chargé du suivi	
<b>Sous-total participation de 6 agents du FEM à deux réunions chacun</b>	<b>108 000</b>

Conseil – 2 réunions (décembre 2008, printemps 2009)	
24 membres bénéficiaires d'un financement, 9 000 dollars/réunion	<b>432 000</b>
Réunion des comités : 8 membres x 2 réunions, 9 000 dollars/réunion	<b>144 000</b>
<b>TOTAL FRAIS DE DÉPLACEMENT :</b>	<b>958 800</b>
<b><u>Consultants</u></b>	
Mise en place du Conseil du Fonds pour l'adaptation	80 000
Comités, panels, groupes de travail	20 000
<b>TOTAL CONSULTANTS</b>	<b>100 000</b>
<b><u>Frais de fonctionnements généraux</u></b>	
Taux indirect pour bureaux, équipements et fournitures : USD 17,89 /heure	
10 agents du FEM, 2 mois/an	57 491
3 agents à temps complet	114 983
<b>TOTAL FRAIS DE FONCTIONNEMENTS GÉNÉRAUX</b>	<b>172 474</b>
<b><u>Coût des prestations pendant les réunions :</u></b>	
Frais de représentation	10 000
Traduction	6 000
Interprétation	8 000
Services de soutien (photocopies, équipement audio-vidéo, sécurité, ordinateurs, location locaux, etc.)	6 000
Coût total par jour de réunion :	30 000
2 réunions ordinaires de deux jours (décembre 2008, printemps 2009) :	120 000
2 réunions de comité (8 participants), 7 500 dollars/jour	15 000
<b>TOTAL COÛT DES RÉUNIONS</b>	<b>135 000</b>
<b><u>Vérification des comptes et passation des marchés :</u></b>	
Vérification des comptes (estimations Banque mondiale)	25 000
Passation des marchés (20 projets x 41 000 dollars/projet)	820 000
Estimations Banque mondiale : 41 000 dollars/projet (gestion comptable, décaissements et passation des marchés)	
Plan : 10-20 projets; coût total des projets : USD M 45-200	
<b>TOTAL VÉRIFICATION DES COMPTES ET PASSATIONS DES MARCHÉS</b>	<b>845 000</b>
<b>Total général</b>	<b>3 652 414</b>

# Secrétariat provisoire du Fonds pour l'adaptation



Note : Toutes les fonctions assorties de la mention « 2 mois/an » seront confiées à des agents du Secrétariat du FEM en poste actuellement.