

Fondo de Adaptación

AFB/B.1/8

29 de febrero de 2008

Primera reunión de la
Junta del Fondo de Adaptación,
celebrada en Bonn del 26 al 28 de marzo de 2008

Punto 9 del temario

PRESUPUESTOS DE LA SECRETARÍA DEL FONDO DE ADAPTACIÓN

Introducción

1. Se presentan a la Junta del Fondo de Adaptación tres partidas presupuestarias, a saber: i) informe sobre la estimación de gastos incurridos por la Secretaría durante el período comprendido entre 1° de enero y el 31 de marzo de 2008; ii) la propuesta de presupuesto para las actividades de la Secretaría y la Junta para el período comprendido entre el 1° de abril y el 30 de junio de 2008 para su aprobación por la Junta, y iii) la propuesta de presupuesto para las actividades de la Secretaría y la Junta para el período comprendido entre el 1° de julio de 2008 y el 30 de junio de 2009.

Gastos incurridos por la Secretaría: entre el 1° de enero y el 31 de marzo de 2008

2. Se estima que la Secretaría provisional ha incurrido en gastos por valor de US\$445.855 desglosados de la siguiente manera: i) personal para tareas de investigación y preparación de documentación para la reunión de la Junta del Fondo de Adaptación; ii) viaje de los miembros de la Junta a los fines de su participación en la primera reunión de la Junta, y iii) viaje del personal de la Secretaría a fines de organizar y administrar la primera reunión de la Junta. Los pormenores constan en el Cuadro 1.

**Cuadro 1: Estimación de gastos incurridos por la Secretaría provisional del Fondo de Adaptación:
entre el 1° de enero y el 31 de marzo de 2008**

Categoría de gastos	
<u>Costos de personal (Sueldos y prestaciones)</u>	67.901
2 meses al año, 10 miembros del personal del FMAM:	
Autoridad máxima de la Secretaría	
Asesor jurídico	
Asesor de operaciones	
Asesor de comunicaciones	
Director de programas	
Oficial de seguimiento	
Oficial de información	
Oficial de finanzas y administración	
Auxiliar de Recursos Humanos	
Auxiliar Ejecutivo	
<u>Viajes, a US\$9.000 por cada viaje</u>	288.000
Consultores	18.000
6 miembros del personal del FMAM que asistirán a la reunión de marzo de 2008	54.000
Junta - 24 miembros admisibles	216.000
<u>Consultores</u>	16.000
<u>Costo de las operaciones generales</u>	13.954
Espacio de oficinas, equipo y suministros	
<u>Costo de la reunión</u>	60.000
-	
Total	US\$445.855

Propuesta de presupuesto para las actividades de la Secretaría: entre el 1° de abril y el 30 de junio de 2008

3. La Secretaría propone un presupuesto de US\$703.759 para sufragar las actividades de la Secretaría, incluidos los gastos de viaje de los miembros admisibles de la Junta, durante el período comprendido entre el 1° de abril y el 30 de junio de 2008. La Junta debe examinar y aprobar este presupuesto. Los pormenores de la propuesta de presupuesto constan en el Cuadro 2.

Cuadro 2. Propuesta de presupuesto: entre el 1° de abril y el 30 de junio de 2008

Categoría de gastos	
<u>Costos de personal (Sueldos y prestaciones)</u>	169.946
2 meses al año, 10 miembros del personal del FMAM	67.901
100% 2 de nivel profesional	84.713
100 % 1 de apoyo	17.333
<u>Viajes, a US\$9.000 por cada viaje</u>	408.450
Consultores y 2 meses al año, 10 miembros del personal del FMAM	30.450
2 de nivel profesional - 2 misiones cada uno	36.000
6 miembros del personal del FMAM que asistirán a 1 reunión cada uno	54.000
Junta - 1 reunión (junio de 2008)	216.000
Comités - 8 miembros que asistirán a 1 reunión	72.000
<u>Consultores</u>	16.000
<u>Costo de las operaciones generales</u>	41.863
Espacio de oficinas, equipo y suministros	
<u>Costo de las reuniones (ordinarias y de comité)</u>	67.500
-	
Total	US\$703.759

Propuesta de presupuesto para las actividades de la Secretaría: entre el 1° de julio de 2008 y el 30 de junio de 2009

4. La Junta debe aprobar la propuesta de presupuesto de US\$3.652.414 para las actividades de la Secretaría, incluidos los gastos de viaje de los miembros admisibles de la Junta, para el período comprendido entre el 1° de julio de 2008 y el 30 de junio de 2009. Sírvanse de observar que esta solicitud contiene una provisión de US\$1.441.140 para sufragar los sueldos del personal de la Secretaría durante dos años, a fin de asegurar la contratación de personal competente en virtud de contratos de igual duración. Los pormenores del presupuesto constan en el Cuadro 3.

En el Anexo 1 se presentan más detalles acerca de esta solicitud de fondos. Véase el organigrama de la Secretaría en el Anexo 2.

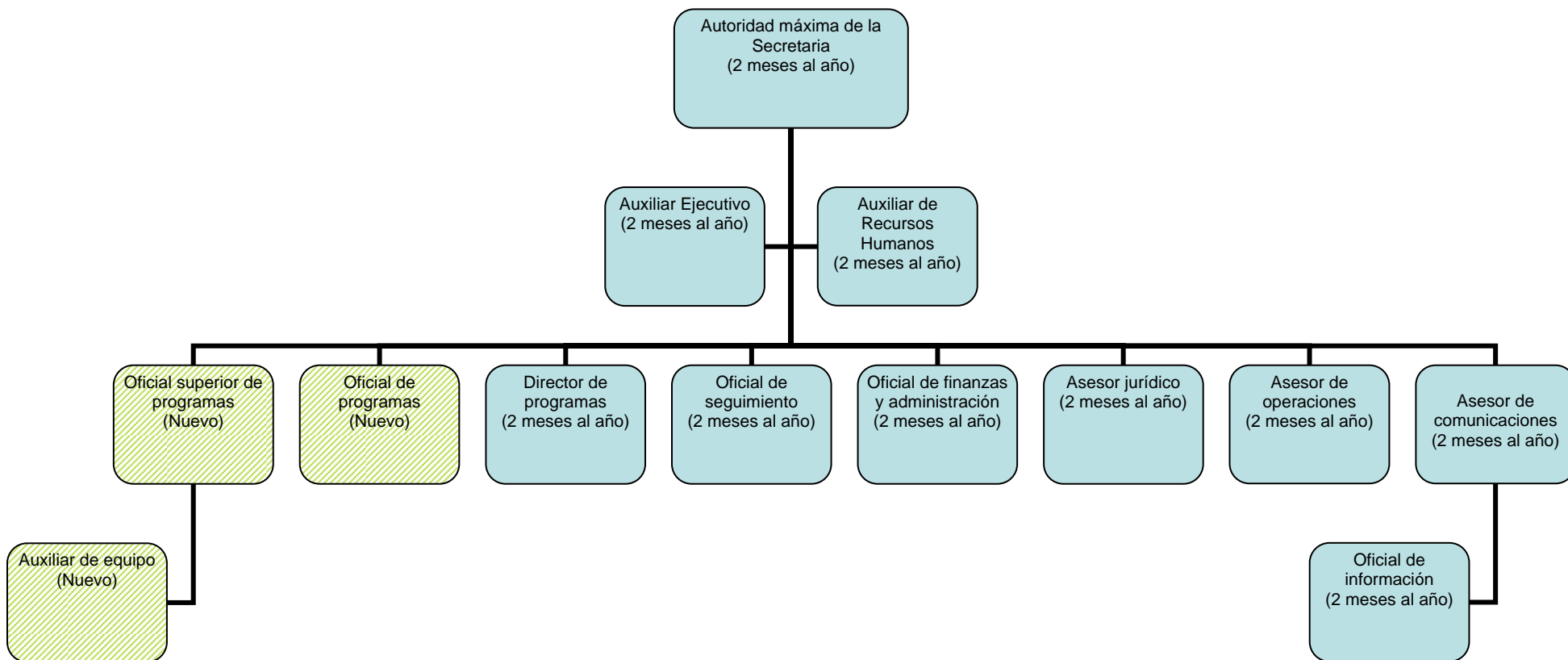
Cuadro 3. Propuesta de presupuesto: entre el 1° de junio de 2008 y el 30 de junio de 2009
(comprende los gastos de personal entre el 1° de junio de 2008 y el 30 de junio de 2010)

Categoría de gastos	
<u>Costos de personal (Sueldos y prestaciones)</u>	1.441.140
2 meses al año, 10 miembros del personal del FMAM (24 meses)	575.798
100% 2 de nivel profesional (24 meses)	718.362
100 % 1 de apoyo (24 meses)	146.980
<u>Viajes, a US\$9.000 por cada viaje</u>	958.800
Consultores y 2 meses al año, 10 miembros del personal del FMAM	94.800
2 de nivel profesional - 10 misiones cada uno	180.000
6 miembros del personal del FMAM que asistirán a 2 reuniones cada uno	108.000
Junta – 2 reuniones (diciembre de 2008, primavera de 2009)	432.000
Comités - 8 miembros que asistirán a 2 reuniones	144.000
<u>Consultores</u>	100.000
<u>Costo de las operaciones generales</u>	172.474
Espacio de oficinas, equipo y suministros	
<u>Costo de las reuniones (ordinarias y de comité)</u>	135.000
-	
<u>Servicios de auditoria y adquisiciones</u>	845.000
Total	US\$3.652.414

Pormenores de la propuesta de presupuesto entre el 1º de julio de 2008 y el 30 de junio de 2009 (Costos de personal hasta el 30 de junio de 2010)	
Costos de personal (Las prestaciones son equivalentes al 50% de los sueldos)	
(se incluye el 3% por inflación cada año)	
2 meses al año, 10 miembros del personal del FMAM:	-
Autoridad máxima de la Secretaría	
Asesor jurídico	
Asesor de operaciones	
Asesor de comunicaciones	
Director de programas	
Oficial de seguimiento	
Oficial de información	
Oficial de finanzas y administración	
Auxiliar de Recursos Humanos	
Auxiliar Ejecutivo	
Subtotal 2 meses al año, 10 miembros del personal del FMAM	US\$575.798
1 Oficial superior de programas (Referencia del mercado US\$128.730 + Prestaciones)	US\$409.361
1 Oficial de programas (Referencia del mercado US\$97.170 + Prestaciones)	US\$309.001
Subtotal 2 de nivel profesional	US\$718.362
1 Auxiliar de equipo (Referencia del mercado US\$46.220 + Prestaciones)	US\$146.980
TOTAL DE COSTOS DE PERSONAL DURANTE 2 AÑOS:	US\$1.441.140
Viajes	
2 meses al año, 10 miembros del personal del FMAM:	-
Autoridad máxima de la Secretaría	
Asesor jurídico	
Asesor de operaciones	
Asesor de comunicaciones	
Director de programas	
Oficial de seguimiento	
Oficial de información	
Oficial de finanzas y administración	
Auxiliar de Recursos Humanos	
Auxiliar Ejecutivo	
Subtotal 2 meses al año, 10 miembros del personal del FMAM	US\$49.800
Consultores (5 viajes a razón de US\$9.000 cada uno)	US\$45.000
Subtotal Consultores y 2 meses al año, 10 miembros del personal del FMAM	US\$94.800
Oficial superior de programas y Oficial de programas: 10 viajes cada uno, a US\$9.000 por cada viaje	US\$180.000
6 miembros del personal del FMAM que asistirán a 2 reuniones cada uno a razón de US\$9.000 por cada viaje	
Autoridad máxima de la Secretaría	
Asesor jurídico	
Asesor de operaciones	
Asesor de comunicaciones	
Director de programas	
Oficial de seguimiento	
Subtotal 6 miembros del personal del FMAM que asistirán a 2 reuniones	US\$108.000

Pormenores de la propuesta de presupuesto	
entre el 1º de julio de 2008 y el 30 de junio de 2009 (Costos de personal hasta el 30 de junio de 2010)	
cada uno	
Junta – 2 reuniones (diciembre de 2008, primavera de 2009) 24 admisibles para recibir financiación, a razón de US\$9.000 por cada viaje	US\$432.000
Reuniones de comité: 8 miembros que asistirán a 2 reuniones, a razón de US\$9.000 por cada viaje	US\$144.000
TOTAL DE GASTOS DE VIAJE:	US\$958.800
<u>Consultores</u>	
Establecimiento inicial y puesta en marcha de la Junta del Fondo de Adaptación	US\$80.000
Comités, paneles, grupos de trabajo	US\$20.000
COSTO TOTAL DE CONSULTORES	US\$100.000
<u>Costo de las operaciones generales</u>	
- La tasa de costos indirectos para sufragar el espacio de oficinas, equipo y suministros es de US\$17,89 por hora	
2 meses al año, 10 miembros del personal del FMAM	US\$57.491
100% 3 miembros del personal en régimen de jornada completa	US\$114.983
COSTO TOTAL DE LAS OPERACIONES GENERALES	US\$172.474
<u>Costo de la reuniones:</u>	
- Atenciones sociales	US\$10.000
Servicios de traducción	US\$6.000
Servicios de interpretación	US\$8.000
Servicios de apoyo (copiado, AV, seguridad, computadoras, alquiler del lugar, etc.)	US\$6.000
Costo total de las reuniones por día:	US\$30.000
2 reuniones ordinarias (diciembre de 2008, primavera de 2009) de 2 días cada una:	US\$120.000
2 reuniones de comité (8 asistentes) de 1 día a razón de US\$7.500 por día	US\$15.000
COSTO TOTAL DE LAS REUNIONES	US\$135.000
<u>Servicios de auditoría y adquisiciones:</u>	
- Servicios de auditoría (según estimaciones del Banco Mundial)	US\$25.000
Servicios de adquisiciones (20 proyectos a razón de US\$41.000 por proyecto) Según estimación del Banco Mundial: US\$41.000 por proyecto para servicios de contabilidad, desembolsos y adquisiciones plan: 10-20 proyectos; US\$45-US\$200 millones de costo total de proyectos	US\$820.000
TOTAL DE SERVICIOS DE AUDIOTRÍA Y ADQUISICIONES	US\$845.000
Total general	US\$3.652.414

Secretaría provisional del Fondo de Adaptación



Nota: Todos los cargos para los que se indica una duración de dos meses al año serán desempeñados por personal actual de la Secretaría del FMAM.